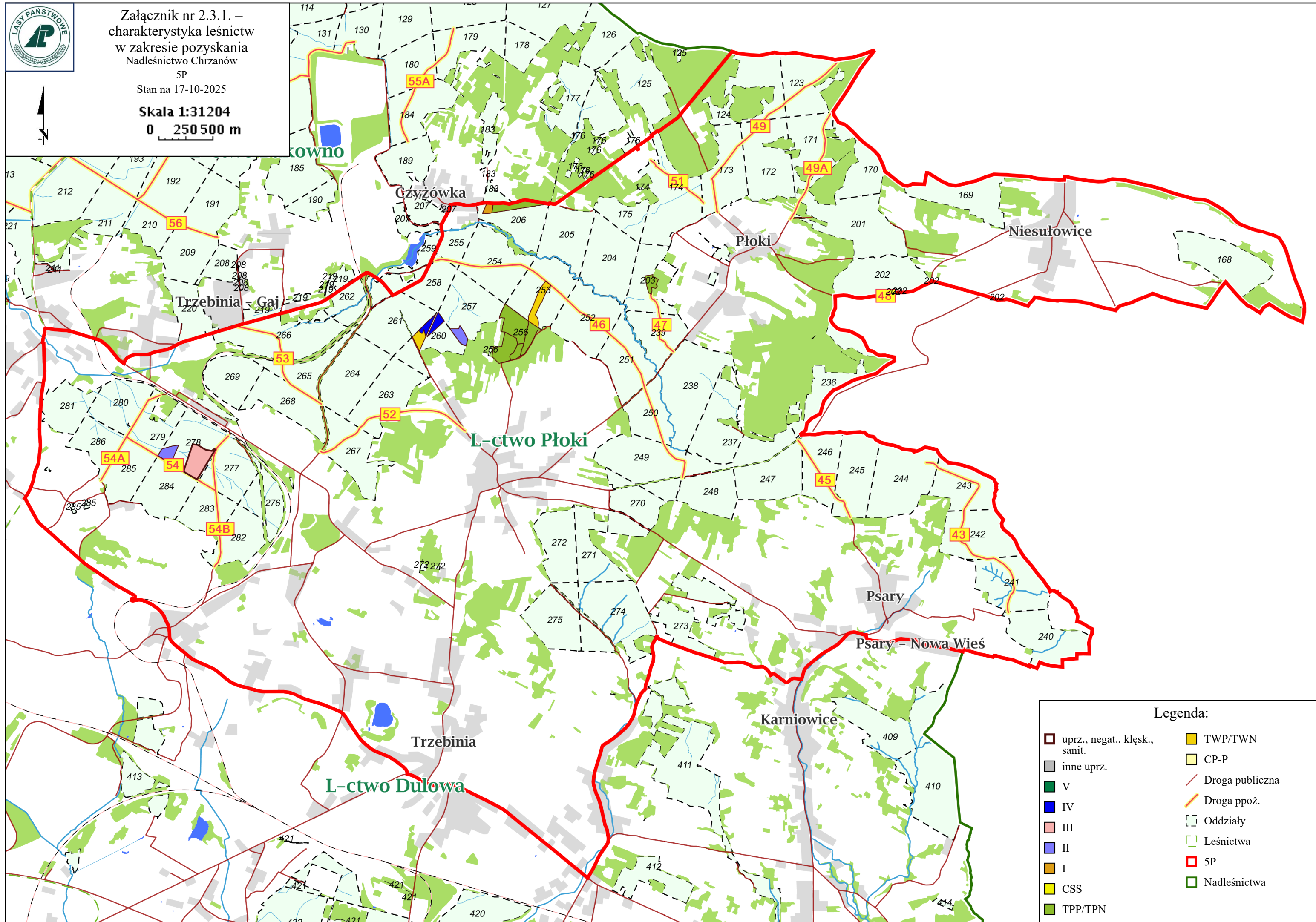


Stan na 17-10-2025

Skala 1:31204

0 250 500 m



5P

Udział (m3) drewna iglastego [%]	83	%
Udział (m3) drewna optymalnego do pozyskania w technologii maszynowej [%]	0,0	%
Udział (m3) rębni pierwszych w cięciach rębnych ogółem [%]	11	%
Udział (m3) drewna pozyskiwanego z pozycji ze współczynnikiem > 1 [%]	45	%
Udział (m3) drewna zerwanego ze współczynnikiem > 1 [%]	7,6	%
Udział (m3) drewna kłodowanego (WK) iglastego w drewnie W iglastym [%]	45	%
Udział (m3) S2 krótkiego (poniżej 1,5 mb) w S2 [%]	0,0	%